

## ОПИСАНИЕ МЕСТОПОЛОЖЕНИЯ ГРАНИЦ

*Граница населенного пункта хутор Наумов Краснодонского сельского поселения Белокалитвинского района  
Ростовской области*

(наименование объекта, местоположение границ которого описано (далее - объект))

### Раздел 1

#### Сведения об объекте

| №<br>п/п | Характеристики объекта  | Описание характеристик  |
|----------|---|---|
| 1        | 2   | 3   |
| 1        | Местоположение объекта  | Ростовская область, р-н Белокалитвинский, с/п Краснодонское, х Наумов                   |
| 2        | Площадь объекта ± величина погрешности определения площади ( $P \pm \Delta P$ ) | $372\,003\text{ м}^2 \pm 2\,135\text{ м}^2$   |
| 3        | Иные характеристики объекта   | Вид объекта реестра границ: Граница населенного пункта<br>Реестровый номер: 61:04-4.232 |

**Раздел 2**

| <b>Сведения о местоположении границ объекта</b>                        |               |                |   |   |  |
|--|---------------|----------------|---|---|--|
| <b>1. Система координат</b>  |               | МСК 61, зона 2 |   |   |  |
| <b>2. Сведения о характерных точках границ объекта</b>                 |               |                |   |   |  |
| Обозначение<br>характерных<br>точек<br>границ                          | Координаты, м |                | Метод определения<br>координат характерной<br>точки | Средняя<br>квадратическая<br>погрешность<br>положения<br>характерной<br>точки (Mt), м | Описание<br>обозначения точки<br>на местности (при<br>наличии) |
|  | X             | Y              |   |   |  |
| <b>1</b>   | <b>2</b>      | <b>3</b>       | <b>4</b>  | <b>5</b>  | <b>6</b>   |
| —  | —             | —              | —   | —   | —  |
| <b>3. Сведения о характерных точках части (частей) границы объекта</b> |               |                |   |   |  |
| <b>1</b>   | <b>2</b>      | <b>3</b>       | <b>4</b>  | <b>5</b>  | <b>6</b>   |
| —  | —             | —              | —   | —   | —  |

**Раздел 3**

**Сведения о местоположении измененных (уточненных) границ объекта**

**1. Система координат** МСК 61, зона 2

**2. Сведения о характерных точках границ объекта**

| Обозначение<br>характерных<br>точек<br>границы | Существующие<br>координаты, м |   | Измененные<br>(уточненные)<br>координаты, м |   | Метод<br>определения<br>координат<br>характерной<br>точки | Средняя<br>квадратическая<br>погрешность<br>положения<br>характерной<br>точки (Mt), м | Описание<br>обозначения<br>точки на<br>местности<br>(при<br>наличии) |
|--|-------------------------------|---|---|---|---|---|--|
|  | X                             | Y | X   | Y |   |   |  |
| 1  | 2                             | 3 | 4   | 5 | 6   | 7   | 8  |
| —  | —                             | — | —   | — | —   | —   | —  |

**3. Сведения о характерных точках части (частей) границы объекта**

| 1 | 2 | 3 | 4 | 5 | 6 | 7 | 8 |
|---|---|---|---|---|---|---|---|
|---|---|---|---|---|---|---|---|

Часть № 1

|     |   |   |            |              |                            |      |   |
|-----|---|---|------------|--------------|----------------------------|------|---|
| н1  | — | — | 512 460,80 | 2 290 775,08 | Картометрически<br>й метод | 0,01 | — |
| н2  | — | — | 512 463,94 | 2 290 819,26 |                            | 0,01 |   |
| н3  | — | — | 512 474,17 | 2 290 853,82 |                            | 0,01 |   |
| н4  | — | — | 512 473,32 | 2 290 927,25 |                            | 0,01 |   |
| н5  | — | — | 512 468,41 | 2 291 123,77 |                            | 0,01 |   |
| н6  | — | — | 512 466,04 | 2 291 175,54 |                            | 0,01 |   |
| н7  | — | — | 512 466,80 | 2 291 229,78 |                            | 0,01 |   |
| н8  | — | — | 512 458,30 | 2 291 275,69 |                            | 0,01 |   |
| н9  | — | — | 512 447,72 | 2 291 309,52 |                            | 0,01 |   |
| н10 | — | — | 512 448,85 | 2 291 347,31 |                            | 0,01 |   |
| н11 | — | — | 512 452,25 | 2 291 400,79 |                            | 0,01 |   |
| н12 | — | — | 512 446,58 | 2 291 427,24 |                            | 0,01 |   |
| н13 | — | — | 512 445,82 | 2 291 453,32 |                            | 0,01 |   |
| н14 | — | — | 512 446,96 | 2 291 490,73 |                            | 0,01 |   |
| н15 | — | — | 512 444,69 | 2 291 514,92 |                            | 0,01 |   |
| н16 | — | — | 512 444,74 | 2 291 522,86 |                            | 0,01 |   |
| н17 | — | — | 512 451,16 | 2 291 535,80 |                            | 0,01 |   |
| н18 | — | — | 512 452,30 | 2 291 547,70 |                            | 0,01 |   |
| н19 | — | — | 512 451,07 | 2 291 577,65 |                            | 0,01 |   |
| н20 | — | — | 512 451,82 | 2 291 599,48 |                            | 0,01 |   |
| н21 | — | — | 512 454,94 | 2 291 619,60 |                            | 0,01 |   |
| н22 | — | — | 512 460,80 | 2 291 646,91 |                            | 0,01 |   |
| н23 | — | — | 512 477,24 | 2 291 695,38 |                            | 0,01 |   |

**Раздел 3**

| <b>Сведения о местоположении измененных (уточненных) границ объекта</b> |          |          |            |              |                            |          |          |
|---|----------|----------|------------|--------------|----------------------------|----------|----------|
| <b>1</b>  | <b>2</b> | <b>3</b> | <b>4</b>   | <b>5</b>     | <b>6</b>                   | <b>7</b> | <b>8</b> |
| н24   | —        | —        | 512 481,78 | 2 291 717,77 | Картометрически<br>й метод | 0,01     | —        |
| н25   | —        | —        | 512 484,23 | 2 291 742,81 |                            | 0,01     |          |
| н26   | —        | —        | 512 484,14 | 2 291 756,41 |                            | 0,01     |          |
| н27   | —        | —        | 512 486,97 | 2 291 766,62 |                            | 0,01     |          |
| н28   | —        | —        | 512 499,73 | 2 291 782,02 |                            | 0,01     |          |
| н29   | —        | —        | 512 517,21 | 2 291 801,86 |                            | 0,01     |          |
| н30   | —        | —        | 512 533,74 | 2 291 820,38 |                            | 0,01     |          |
| н31   | —        | —        | 512 538,75 | 2 291 828,79 |                            | 0,01     |          |
| н32   | —        | —        | 512 543,65 | 2 291 841,16 |                            | 0,01     |          |
| н33   | —        | —        | 512 544,40 | 2 291 863,11 |                            | 0,01     |          |
| н34   | —        | —        | 512 541,97 | 2 291 888,89 |                            | 0,01     |          |
| н35   | —        | —        | 512 530,88 | 2 291 919,77 |                            | 0,01     |          |
| н36   | —        | —        | 512 539,92 | 2 291 954,13 |                            | 0,01     |          |
| н37   | —        | —        | 512 557,00 | 2 291 984,05 |                            | 0,01     |          |
| н38   | —        | —        | 512 568,05 | 2 292 018,42 |                            | 0,01     |          |
| н39   | —        | —        | 512 575,34 | 2 292 051,55 |                            | 0,01     |          |
| н40   | —        | —        | 512 568,78 | 2 292 080,30 |                            | 0,01     |          |
| н41   | —        | —        | 512 556,30 | 2 292 100,20 |                            | 0,01     |          |
| н42   | —        | —        | 512 531,27 | 2 292 142,57 |                            | 0,01     |          |
| н43   | —        | —        | 512 502,89 | 2 292 178,18 |                            | 0,01     |          |
| н44   | —        | —        | 512 483,05 | 2 292 192,34 |                            | 0,01     |          |
| н45   | —        | —        | 512 473,85 | 2 292 193,36 |                            | 0,01     |          |
| н46   | —        | —        | 512 467,41 | 2 292 189,67 |                            | 0,01     |          |
| н47   | —        | —        | 512 462,04 | 2 292 179,28 |                            | 0,01     |          |
| н48   | —        | —        | 512 451,19 | 2 292 174,26 |                            | 0,01     |          |
| н49   | —        | —        | 512 440,56 | 2 292 172,39 |                            | 0,01     |          |
| н50   | —        | —        | 512 440,33 | 2 292 188,85 |                            | 0,01     |          |
| н51   | —        | —        | 512 437,06 | 2 292 199,24 |                            | 0,01     |          |
| н52   | —        | —        | 512 426,00 | 2 292 205,87 |                            | 0,01     |          |

**Раздел 3**

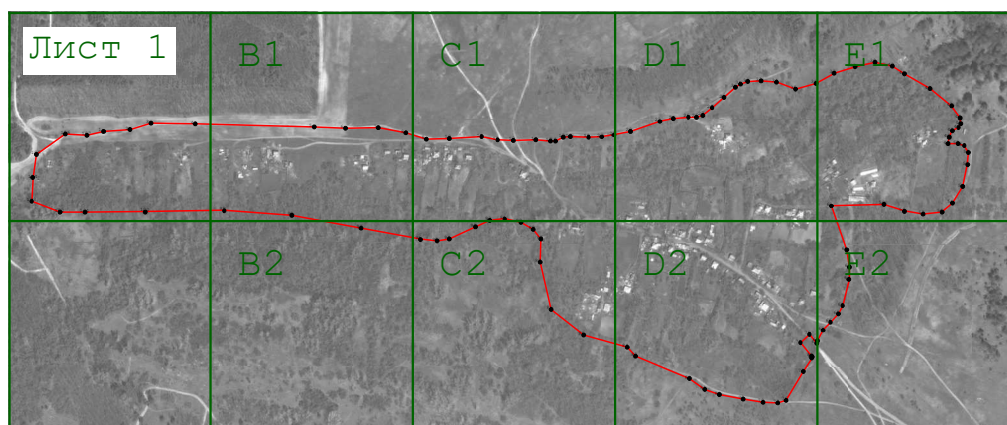
| <b>Сведения о местоположении измененных (уточненных) границ объекта</b> |          |          |            |              |                            |          |          |
|---|----------|----------|------------|--------------|----------------------------|----------|----------|
| <b>1</b>  | <b>2</b> | <b>3</b> | <b>4</b>   | <b>5</b>     | <b>6</b>                   | <b>7</b> | <b>8</b> |
| н53   | —        | —        | 512 406,05 | 2 292 204,60 | Картометрически<br>й метод | 0,01     | —        |
| н54   | —        | —        | 512 370,00 | 2 292 196,67 |                            | 0,01     |          |
| н55   | —        | —        | 512 342,55 | 2 292 179,57 |                            | 0,01     |          |
| н56   | —        | —        | 512 327,30 | 2 292 162,38 |                            | 0,01     |          |
| н57   | —        | —        | 512 323,77 | 2 292 131,33 |                            | 0,01     |          |
| н58   | —        | —        | 512 328,88 | 2 292 100,14 |                            | 0,01     |          |
| н59   | —        | —        | 512 340,37 | 2 292 066,21 |                            | 0,01     |          |
| н60   | —        | —        | 512 337,46 | 2 291 979,15 |                            | 0,01     |          |
| н61   | —        | —        | 512 265,35 | 2 292 004,47 |                            | 0,01     |          |
| н62   | —        | —        | 512 236,27 | 2 292 009,32 |                            | 0,01     |          |
| н63   | —        | —        | 512 216,04 | 2 292 008,47 |                            | 0,01     |          |
| н64   | —        | —        | 512 172,39 | 2 291 997,97 |                            | 0,01     |          |
| н65   | —        | —        | 512 159,40 | 2 291 990,67 |                            | 0,01     |          |
| н66   | —        | —        | 512 145,07 | 2 291 977,87 |                            | 0,01     |          |
| н67   | —        | —        | 512 132,07 | 2 291 965,56 |                            | 0,01     |          |
| н68   | —        | —        | 512 114,74 | 2 291 956,44 |                            | 0,01     |          |
| н69   | —        | —        | 512 110,51 | 2 291 955,04 |                            | 0,01     |          |
| н70   | —        | —        | 512 125,16 | 2 291 942,96 |                            | 0,01     |          |
| н71   | —        | —        | 512 111,72 | 2 291 928,14 |                            | 0,01     |          |
| н72   | —        | —        | 512 089,61 | 2 291 946,35 |                            | 0,01     |          |
| н73   | —        | —        | 512 087,92 | 2 291 947,57 |                            | 0,01     |          |
| н74   | —        | —        | 512 086,46 | 2 291 947,09 |                            | 0,01     |          |
| н75   | —        | —        | 512 064,19 | 2 291 933,04 |                            | 0,01     |          |
| н76   | —        | —        | 512 015,85 | 2 291 904,54 |                            | 0,01     |          |
| н77   | —        | —        | 512 011,64 | 2 291 890,86 |                            | 0,01     |          |
| н78   | —        | —        | 512 012,70 | 2 291 866,38 |                            | 0,01     |          |
| н79   | —        | —        | 512 018,02 | 2 291 833,44 |                            | 0,01     |          |
| н80   | —        | —        | 512 025,64 | 2 291 794,01 |                            | 0,01     |          |
| н81   | —        | —        | 512 034,57 | 2 291 770,05 |                            | 0,01     |          |

**Раздел 3**

| <b>Сведения о местоположении измененных (уточненных) границ объекта</b> |          |          |            |              |                            |          |          |
|---|----------|----------|------------|--------------|----------------------------|----------|----------|
| <b>1</b>  | <b>2</b> | <b>3</b> | <b>4</b>   | <b>5</b>     | <b>6</b>                   | <b>7</b> | <b>8</b> |
| н82   | —        | —        | 512 052,50 | 2 291 744,78 | Картометрически<br>й метод | 0,01     | —        |
| н83   | —        | —        | 512 089,01 | 2 291 655,27 |                            | 0,01     |          |
| н84   | —        | —        | 512 103,70 | 2 291 641,23 |                            | 0,01     |          |
| н85   | —        | —        | 512 124,01 | 2 291 569,26 |                            | 0,01     |          |
| н86   | —        | —        | 512 166,29 | 2 291 516,06 |                            | 0,01     |          |
| н87   | —        | —        | 512 244,68 | 2 291 497,35 |                            | 0,01     |          |
| н88   | —        | —        | 512 282,98 | 2 291 499,14 |                            | 0,01     |          |
| н89   | —        | —        | 512 298,57 | 2 291 486,22 |                            | 0,01     |          |
| н90   | —        | —        | 512 310,16 | 2 291 465,48 |                            | 0,01     |          |
| н91   | —        | —        | 512 316,22 | 2 291 438,88 |                            | 0,01     |          |
| н92   | —        | —        | 512 313,50 | 2 291 414,26 |                            | 0,01     |          |
| н93   | —        | —        | 512 302,92 | 2 291 390,32 |                            | 0,01     |          |
| н94   | —        | —        | 512 282,88 | 2 291 346,90 |                            | 0,01     |          |
| н95   | —        | —        | 512 280,09 | 2 291 326,86 |                            | 0,01     |          |
| н96   | —        | —        | 512 282,35 | 2 291 299,28 |                            | 0,01     |          |
| н97   | —        | —        | 512 300,48 | 2 291 201,42 |                            | 0,01     |          |
| н98   | —        | —        | 512 322,08 | 2 291 086,88 |                            | 0,01     |          |
| н99   | —        | —        | 512 329,99 | 2 290 975,08 |                            | 0,01     |          |
| н100  | —        | —        | 512 327,85 | 2 290 844,45 |                            | 0,01     |          |
| н101  | —        | —        | 512 327,20 | 2 290 744,93 |                            | 0,01     |          |
| н102  | —        | —        | 512 327,27 | 2 290 703,18 |                            | 0,01     |          |
| н103  | —        | —        | 512 345,15 | 2 290 656,42 |                            | 0,01     |          |
| н104  | —        | —        | 512 384,85 | 2 290 658,46 |                            | 0,01     |          |
| н105  | —        | —        | 512 422,90 | 2 290 664,36 |                            | 0,01     |          |
| н106  | —        | —        | 512 456,28 | 2 290 712,33 |                            | 0,01     |          |
| н107  | —        | —        | 512 454,53 | 2 290 747,71 |                            | 0,01     |          |
| н1  | —        | —        | 512 460,80 | 2 290 775,08 |                            | 0,01     |          |

## Раздел 4

### План границ объекта



Масштаб 1:12 500

#### Используемые условные знаки и обозначения:

- 7      - Существующая точка, имеющиеся в ГКН сведения о которой позволяют однозначно определить ее местоположение
- - Вновь образованная часть границы, сведения о которой достаточны для определения ее местоположения

Подпись \_\_\_\_\_ Дата « 30 » \_\_\_\_\_ июля 20 23 г.

Место для оттиска печати (при наличии) лица, составившего описание местоположения границ объекта

Раздел 4  
План границ объекта



Масштаб 1:2 500

Подпись \_\_\_\_\_ Дата « 30 » \_\_\_\_\_ июля 20 23 г.

Место для оттиска печати (при наличии) лица, составившего описание местоположения границ объекта



Раздел 4  
План границ объекта

Лист 1 (часть В1)

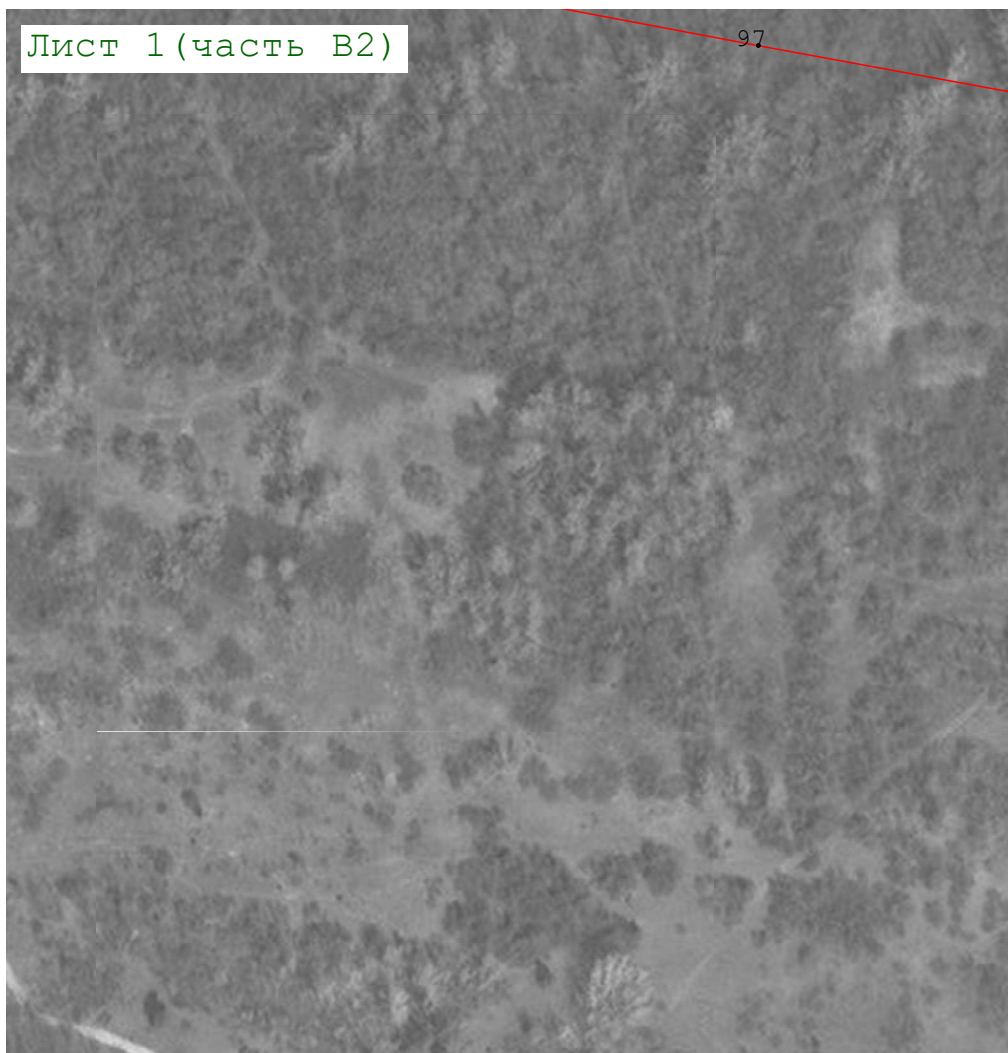


Масштаб 1:2 500

Подпись \_\_\_\_\_ Дата « 30 » \_\_\_\_\_ июля 20 23 г.

Место для оттиска печати (при наличии) лица, составившего описание местоположения границ объекта

**Раздел 4**  
**План границ объекта**



**Масштаб 1:2 500**

Подпись \_\_\_\_\_ Дата « 30 » \_\_\_\_\_ июля 20 23 г.

Место для оттиска печати (при наличии) лица, составившего описание местоположения границ объекта

Раздел 4  
План границ объекта

Лист 1 (часть С1)

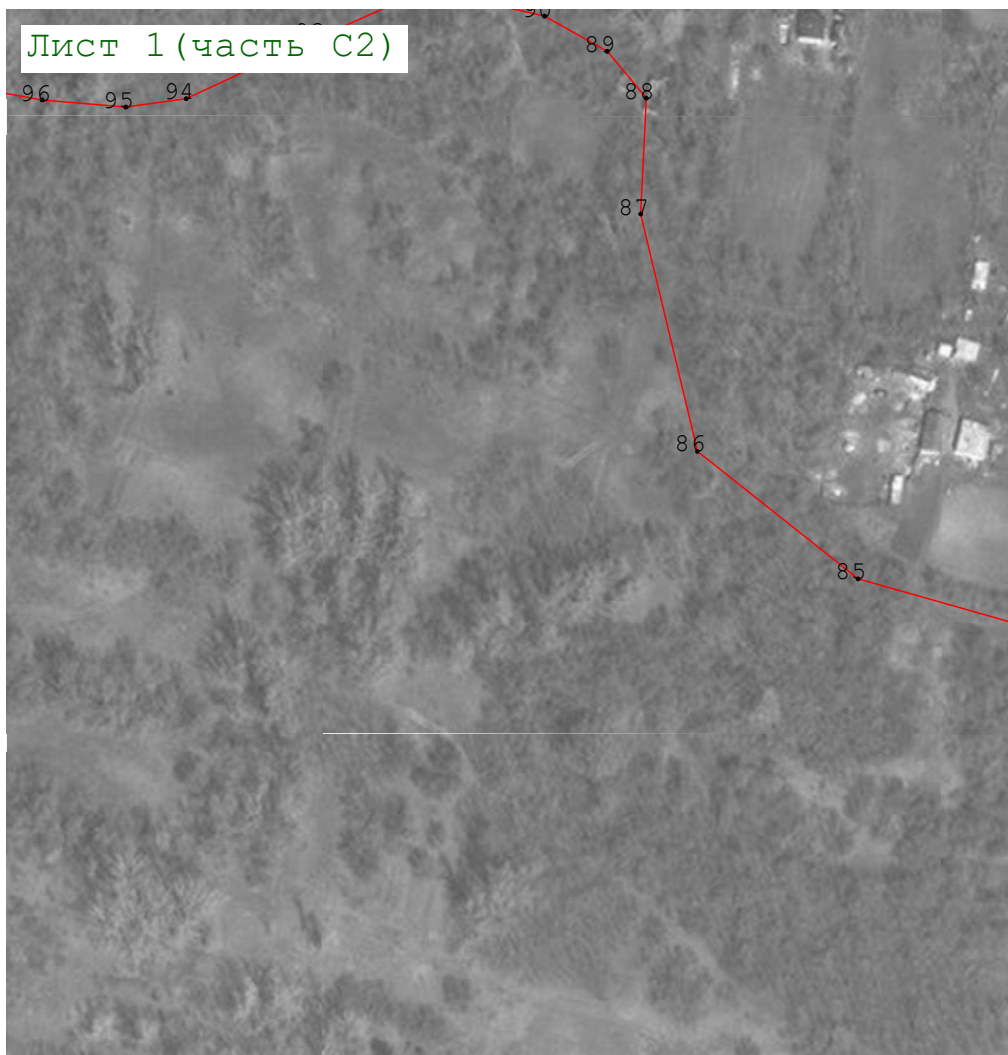


Масштаб 1:2 500

Подпись \_\_\_\_\_ Дата « 30 » \_\_\_\_\_ июля 20 23 г.

Место для оттиска печати (при наличии) лица, составившего описание местоположения границ объекта

**Раздел 4**  
**План границ объекта**



**Масштаб 1:2 500**

Подпись \_\_\_\_\_ Дата « 30 » \_\_\_\_\_ июля 20 23 г.

Место для оттиска печати (при наличии) лица, составившего описание местоположения границ объекта

**Раздел 4**  
**План границ объекта**

Лист 1 (часть D1)



**Масштаб 1:2 500**

Подпись \_\_\_\_\_ Дата « 30 » \_\_\_\_\_ июля 20 23 г.

Место для оттиска печати (при наличии) лица, составившего описание местоположения границ объекта



Раздел 4  
План границ объекта



Масштаб 1:2 500

Подпись \_\_\_\_\_ Дата « 30 » \_\_\_\_\_ июля 20 23 г.

Место для оттиска печати (при наличии) лица, составившего описание местоположения границ объекта

**Раздел 4**  
**План границ объекта**



**Масштаб 1:2 500**

Подпись \_\_\_\_\_ Дата « 30 » \_\_\_\_\_ июля 20 23 г.

Место для оттиска печати (при наличии) лица, составившего описание местоположения границ объекта

**Раздел 4**  
**План границ объекта**



**Масштаб 1:2 500**

Подпись \_\_\_\_\_ Дата « 30 » \_\_\_\_\_ июля 20 23 г.

Место для оттиска печати (при наличии) лица, составившего описание местоположения границ объекта



| Прохождение границы |          | Описание прохождения границы |
|---------------------|----------|------------------------------|
| от точки            | до точки |                              |
| 1                   | 2        | 3                            |
| —                   | —        | —                            |